

# Dossier corporativo para eventos



# Indice

## **Oh My Club**

Espacios  
Ubicación

---

## **Espacios**

Main Stage  
Palco azul  
Palco verde  
Sala Onyx

---

## **Servicios**

Audiovisuales  
Catering  
Espectáculos

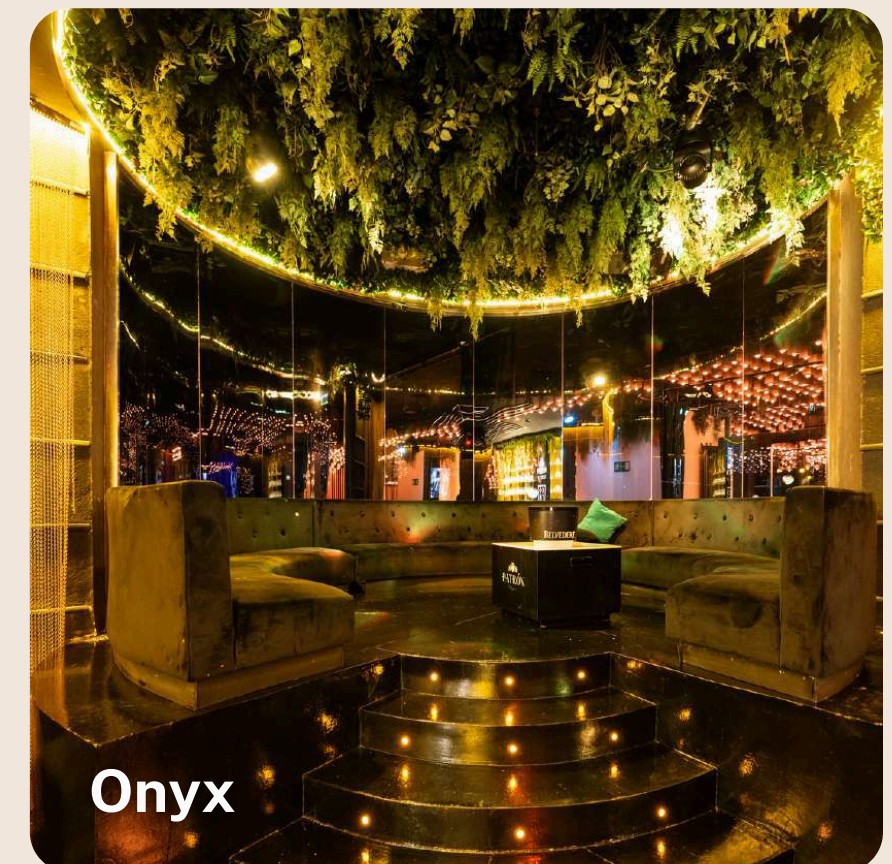
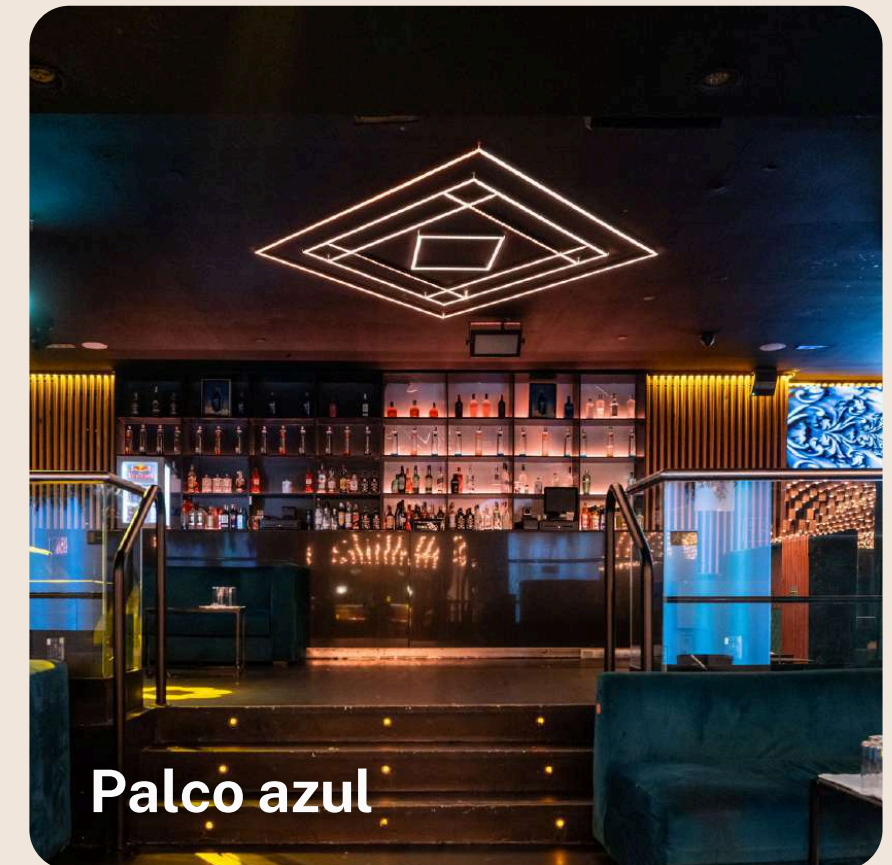
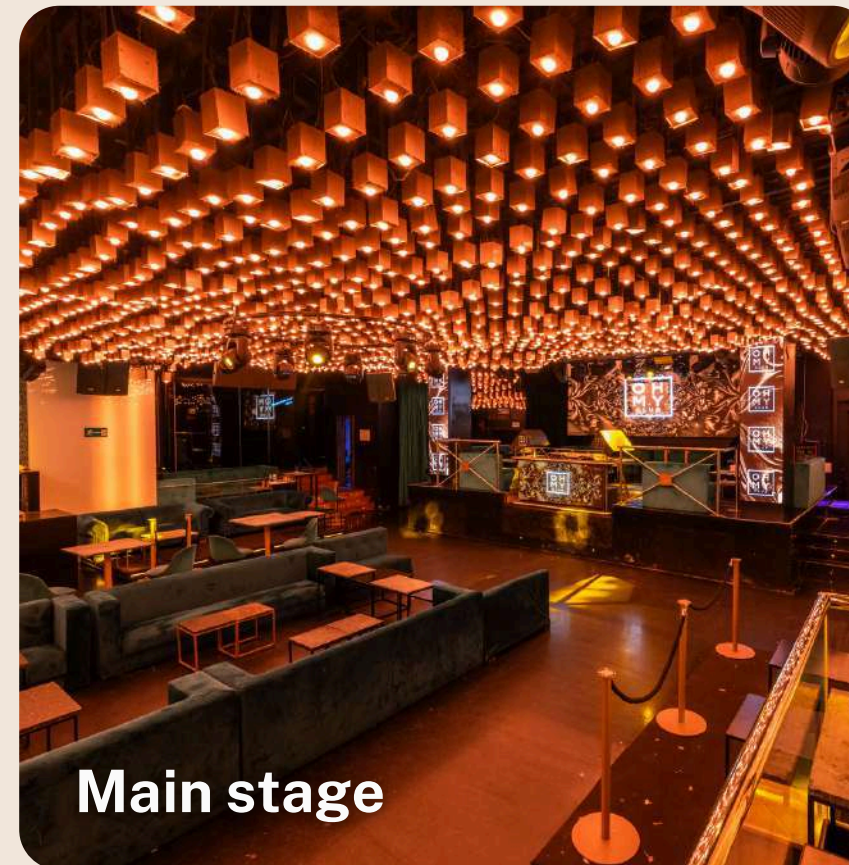
# Oh My Club



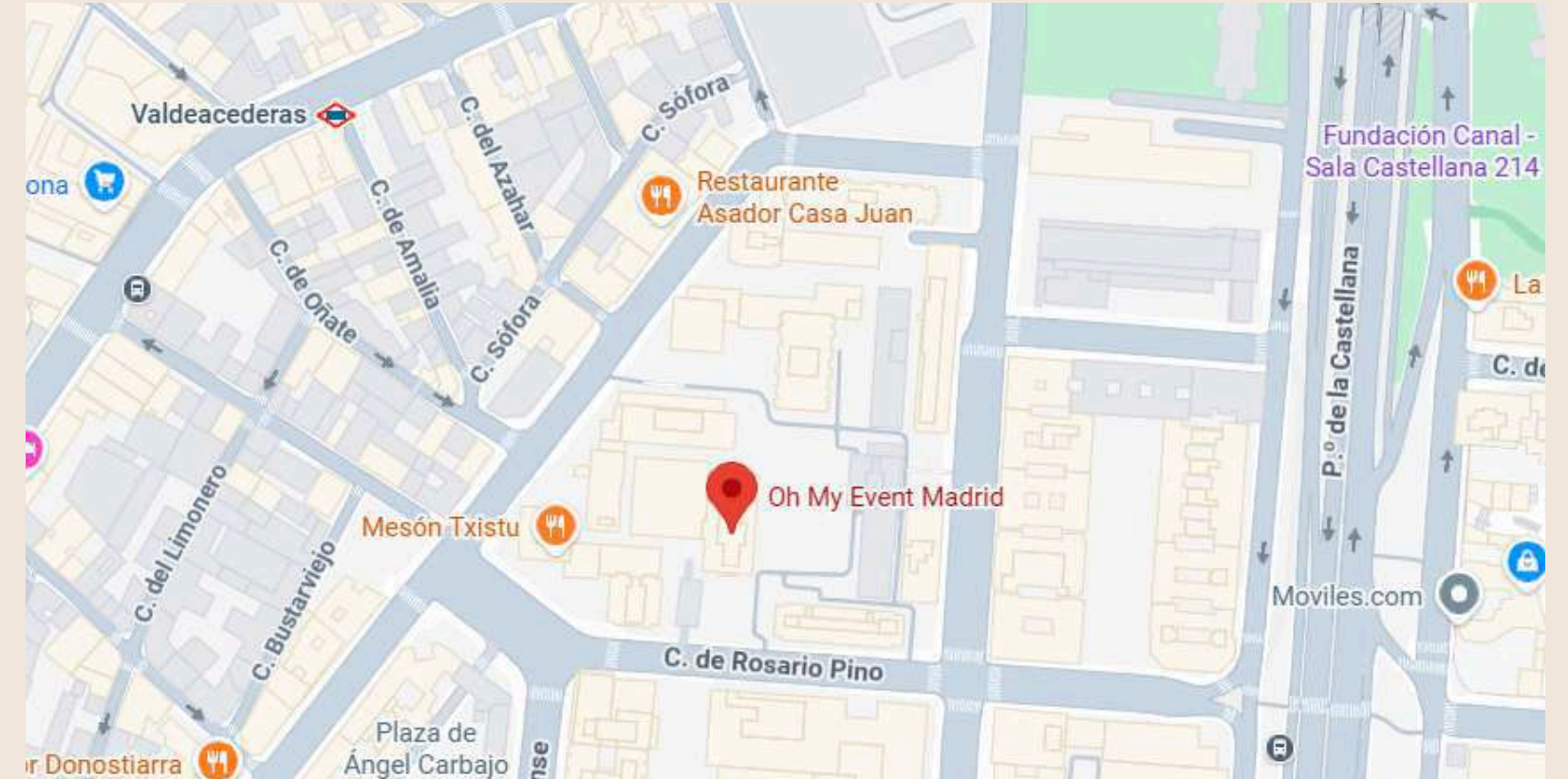
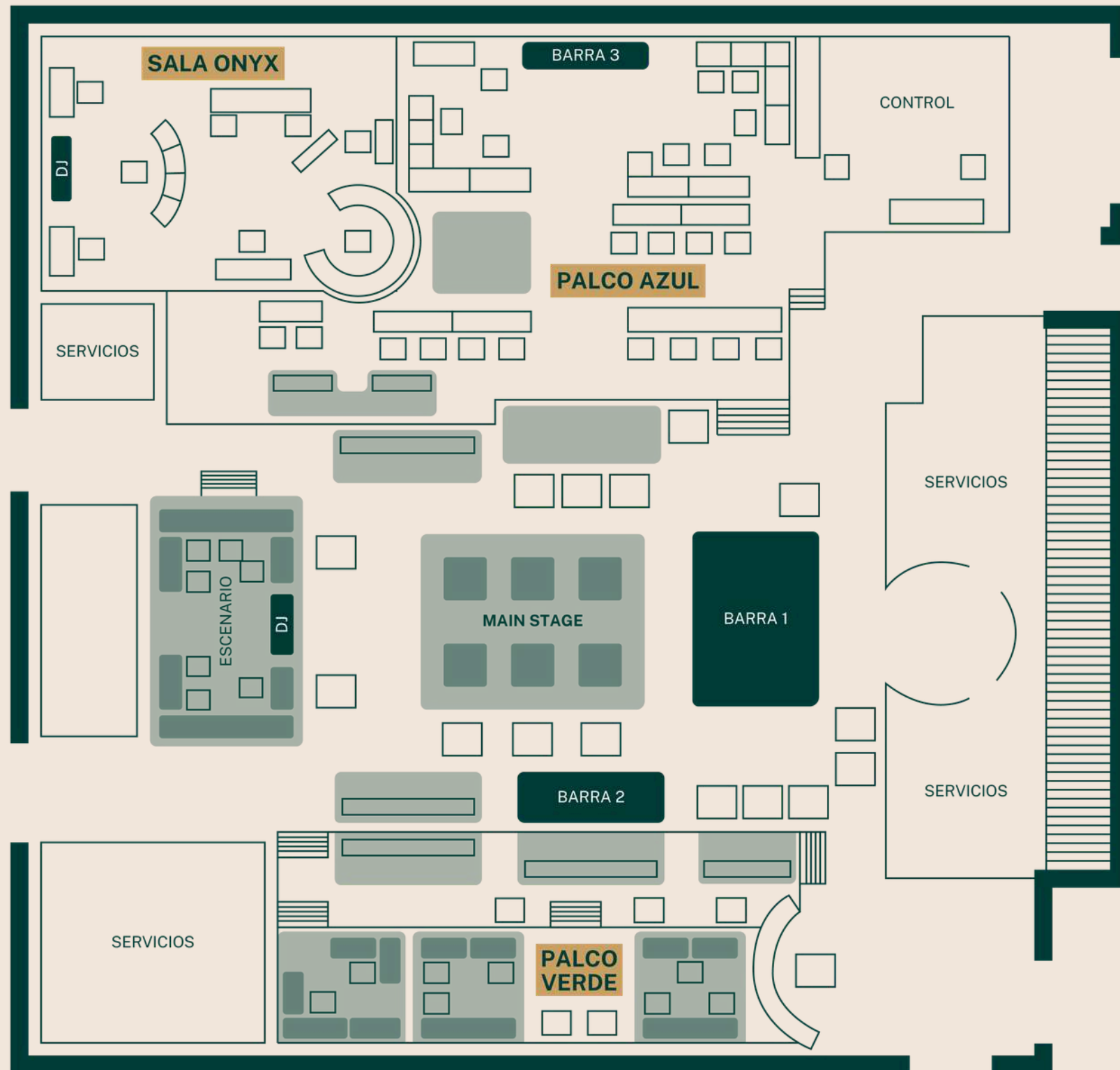
# Espacio

OH MY CLUB es un espacio elegante y refinado ubicado en el corazón financiero de Madrid. Cuenta con una capacidad total para 1.300 personas, ofreciendo un servicio de calidad, a medida y con un equipo comercial que cuida de cada detalle para asegurar un evento corporativo inolvidable.

Este espacio nace para convertirse en el referente más cosmopolita de la capital Madrileña.



# Plano y ubicación



**Acceso principal:**  
C/Rosario Pino 14

**Transporte público:**  
Autobús: 11, 147, 27, 70, 149  
Tren: C10, C2  
Metro: M-1, M-10, M-9

**MELIÀ**  
CASTILLA  
MADRID

**Alojamiento preferente:**  
Meliá Castilla (a 1 min.)  
C/Poeta Joan Maragall, 43  
+34 915 67 50 00  
info.melia.castilla@melia.com

**Transporte privado:**  
Parking Torre Rioja  
(C/ Rosario Pino, 14)  
Parking Rosario Pino, 10

# Espacios



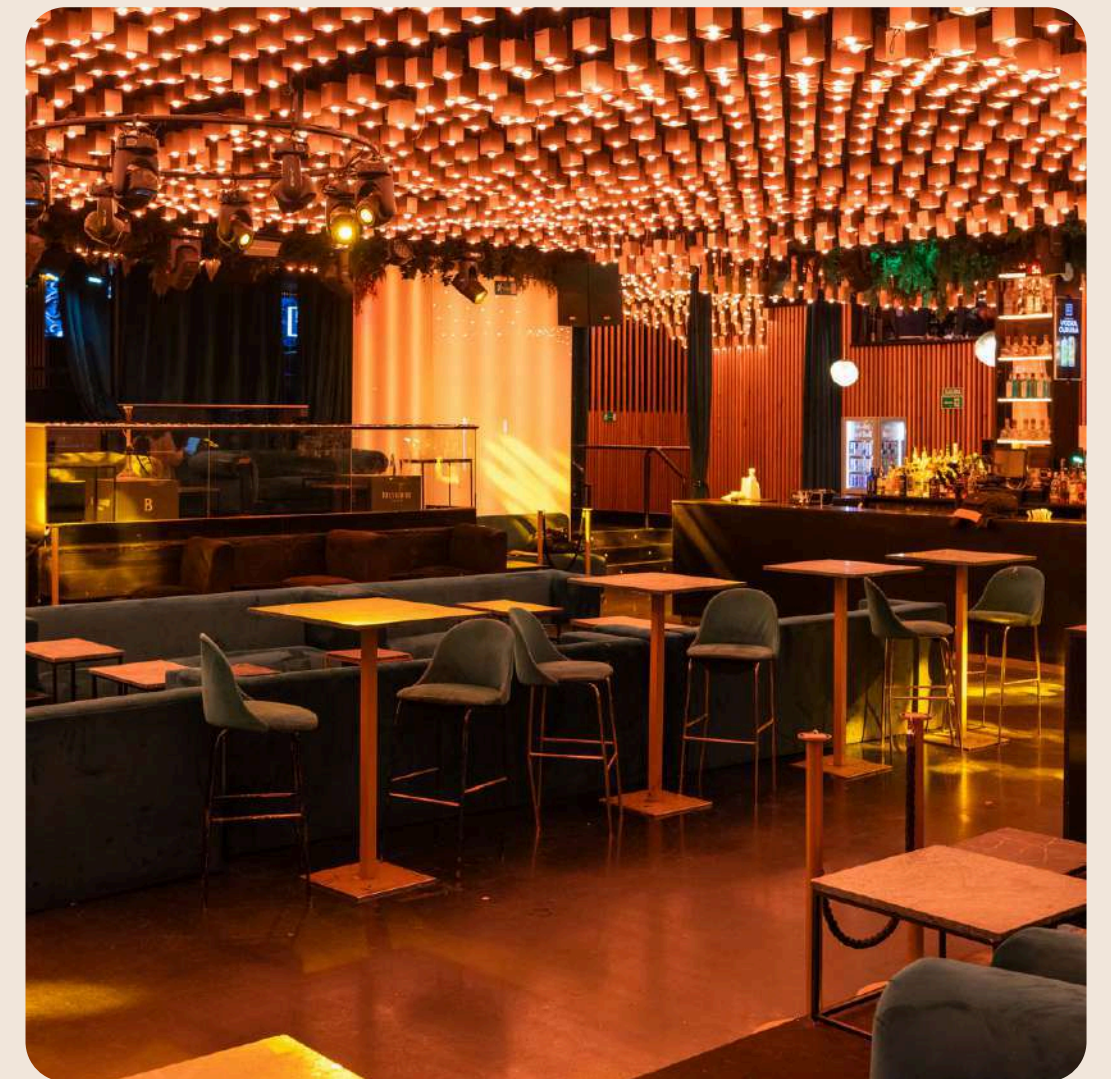
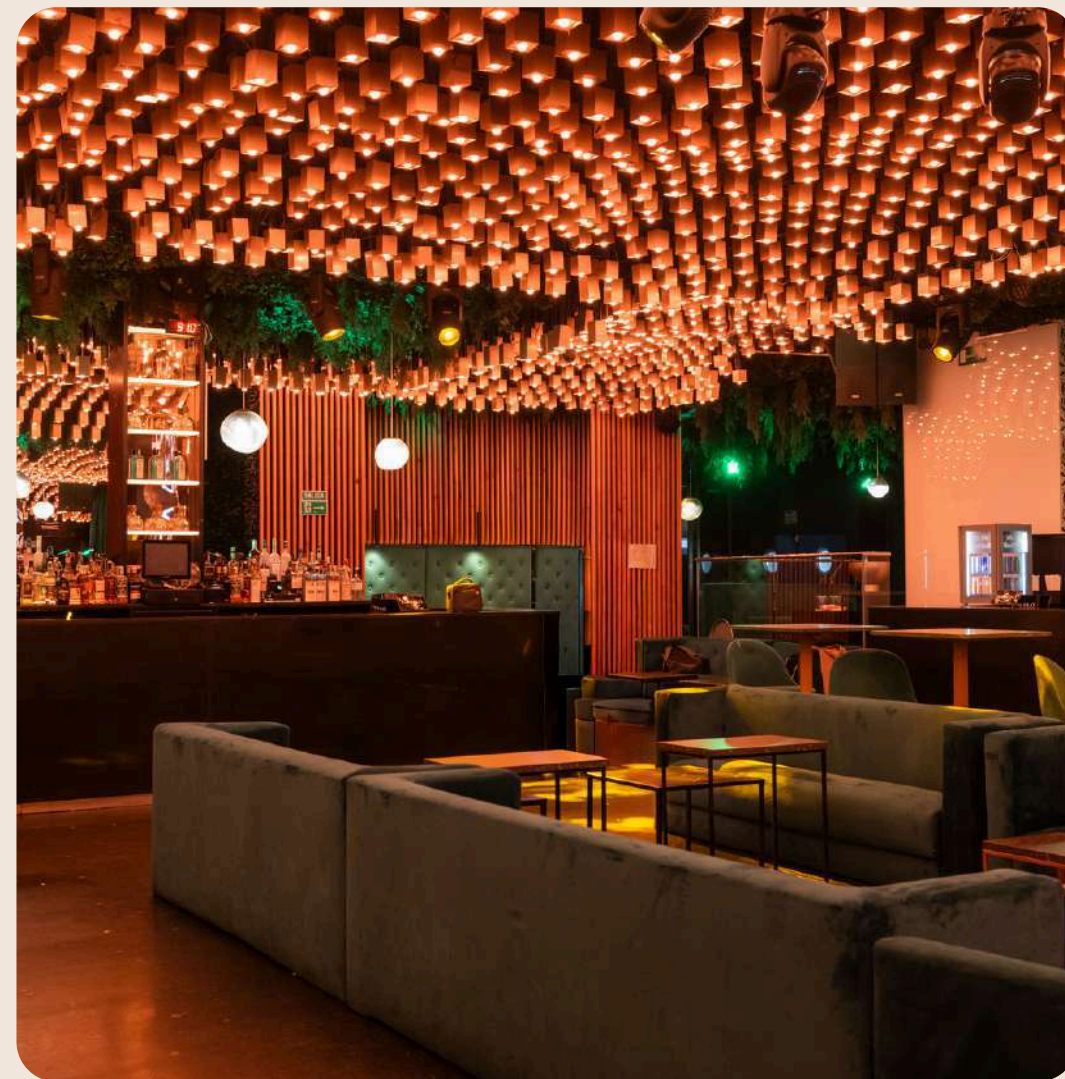
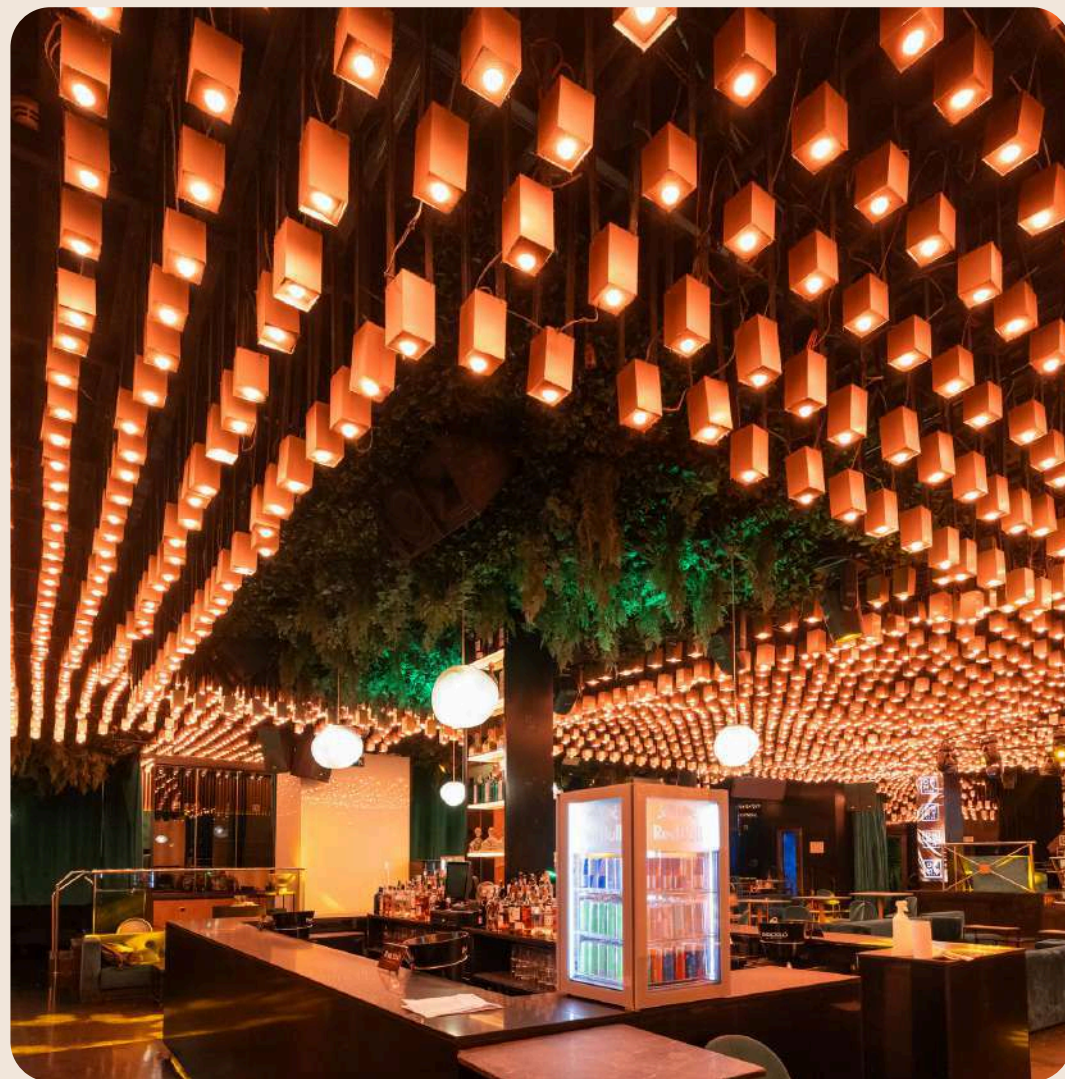
# Main Stage

**Aforo según montaje:**

Cocktail 550 pax

Banquete 140 pax

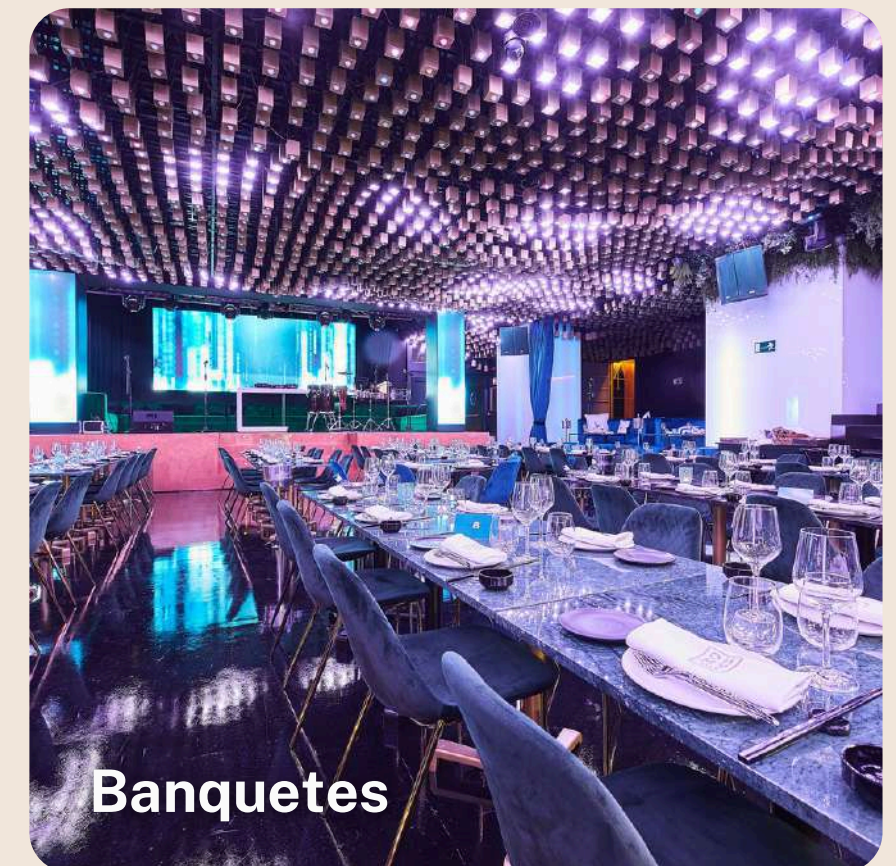
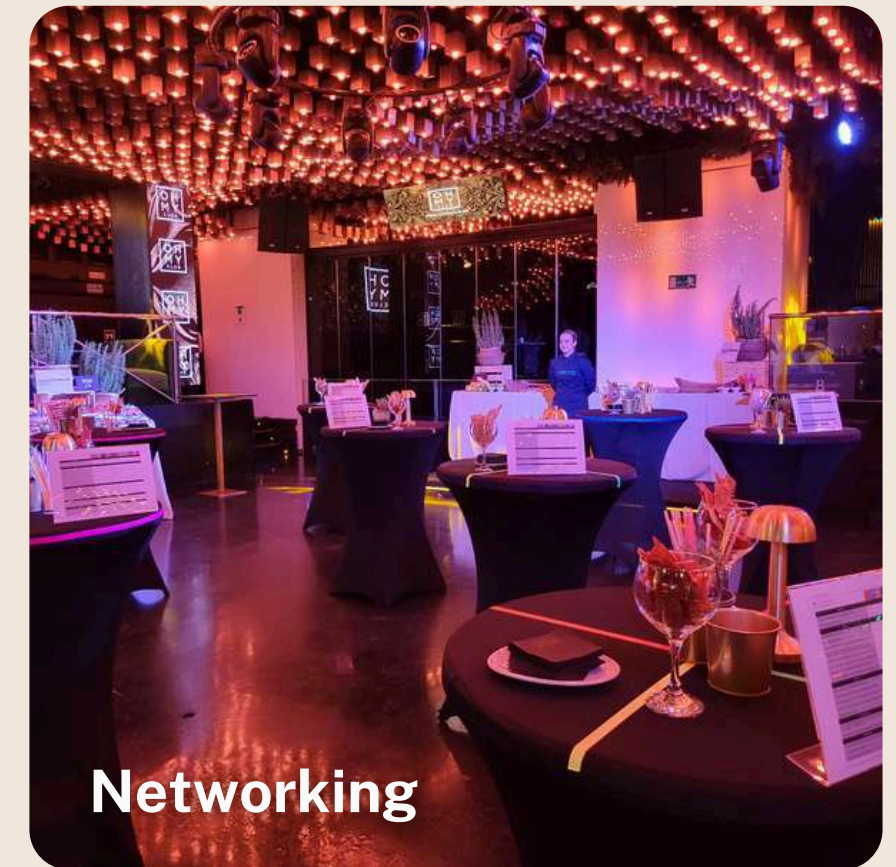
Teatro 250 pax



# Main Stage

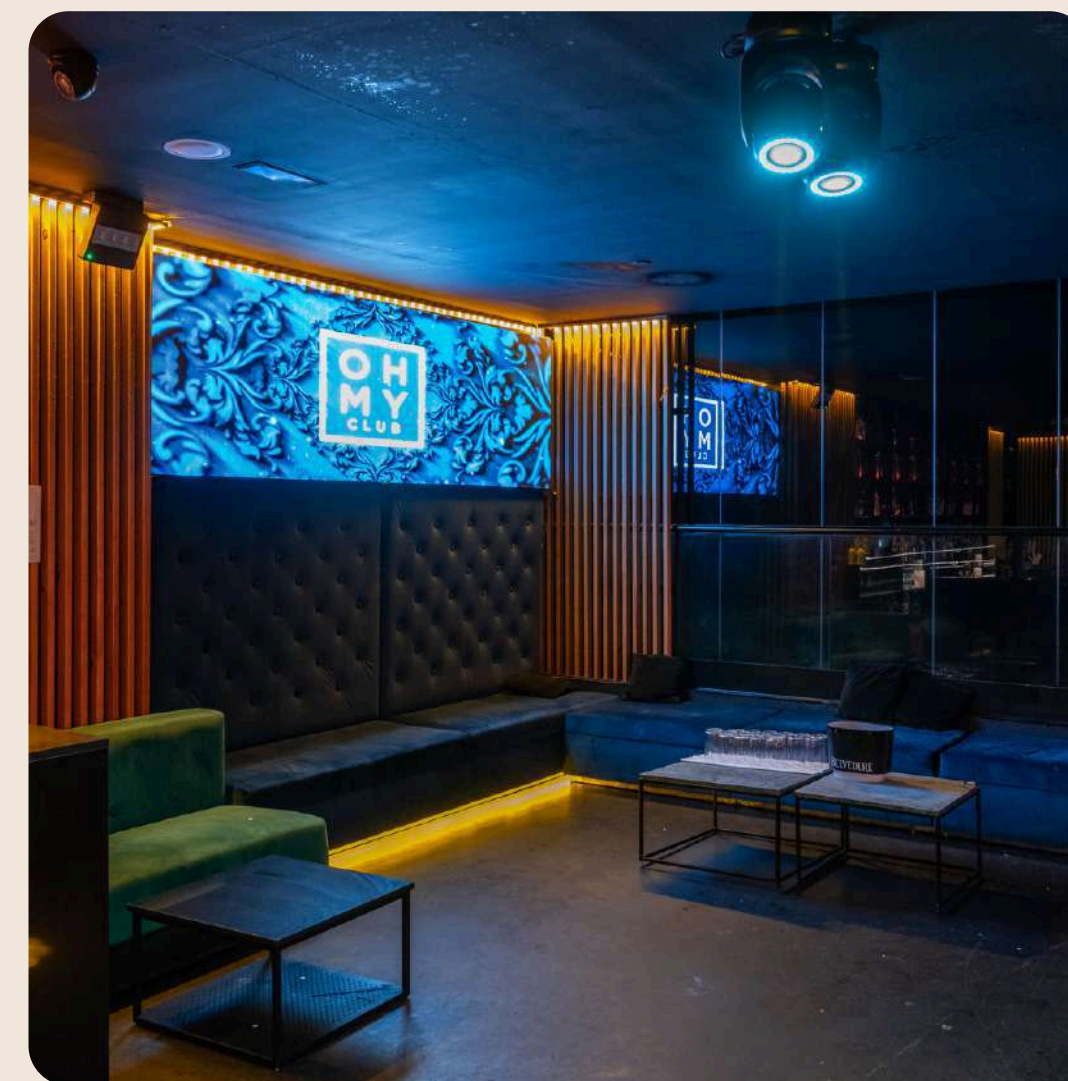
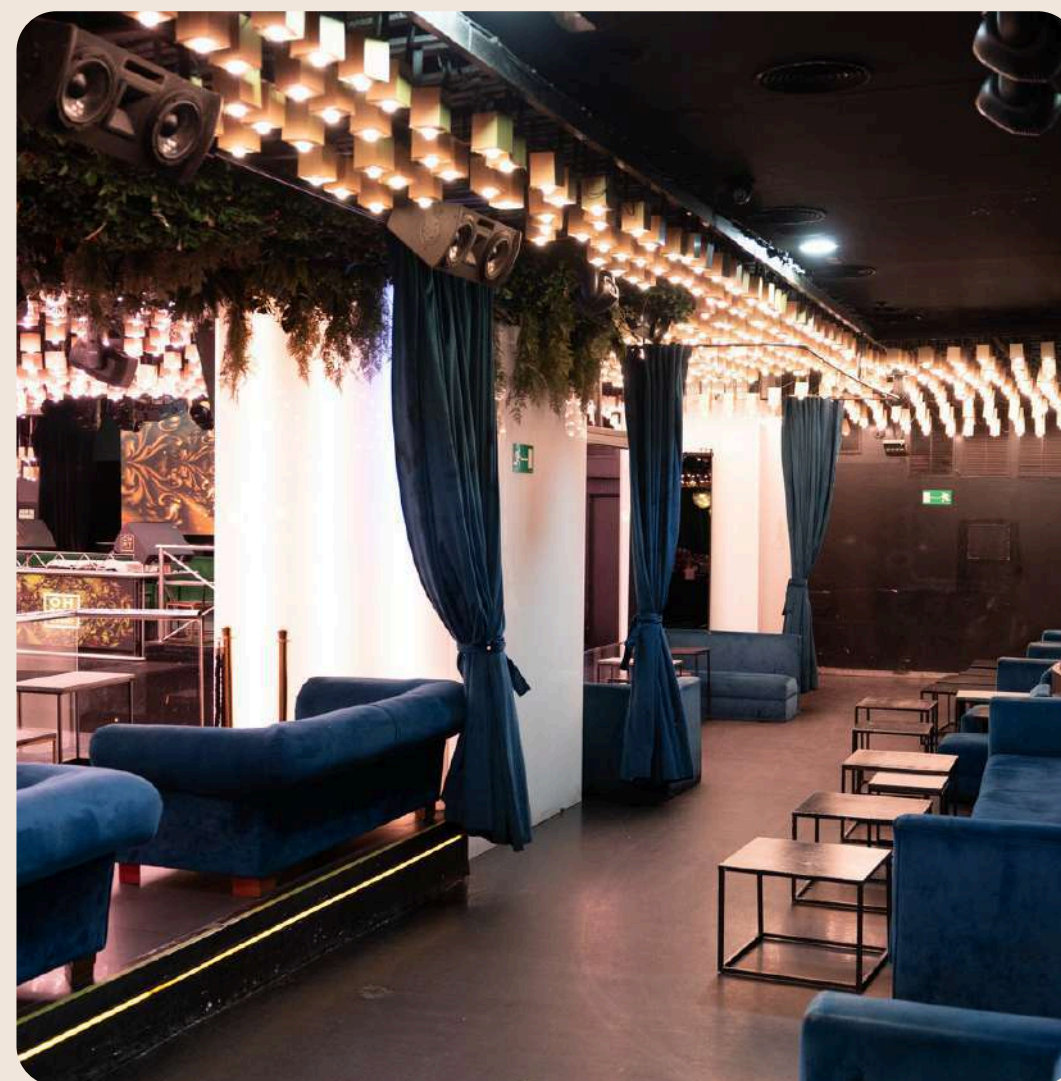
Ideal para presentaciones, conferencias, lanzamientos de producto, conciertos, shows y espectáculos.

Su ubicación central permite una visual directa al escenario desde cualquier punto de la sala.



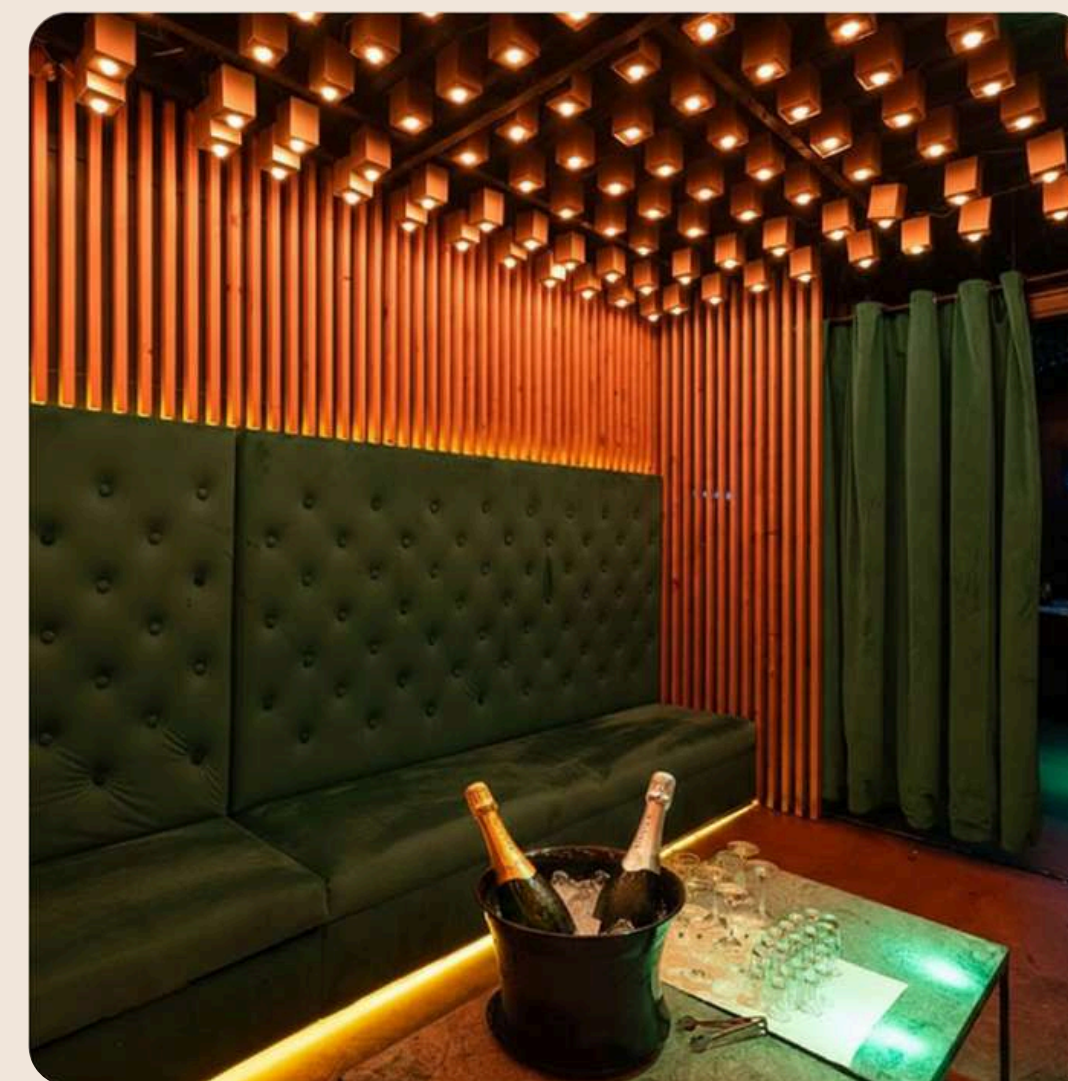
# Palco azul

**Aforo:**  
Cocktail 250 pax



# Palco verde

**Aforo:**  
Cocktail 100 pax



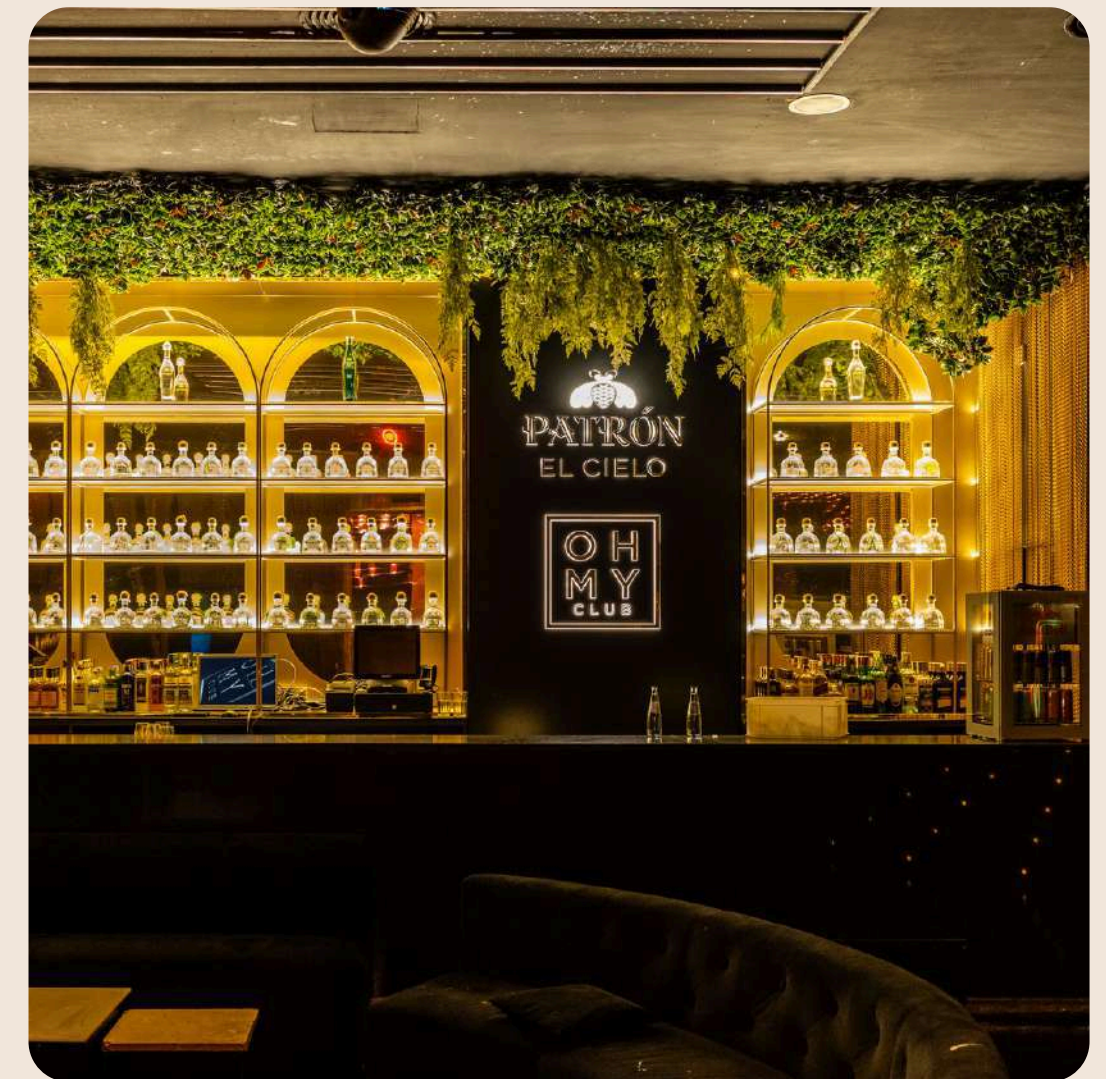
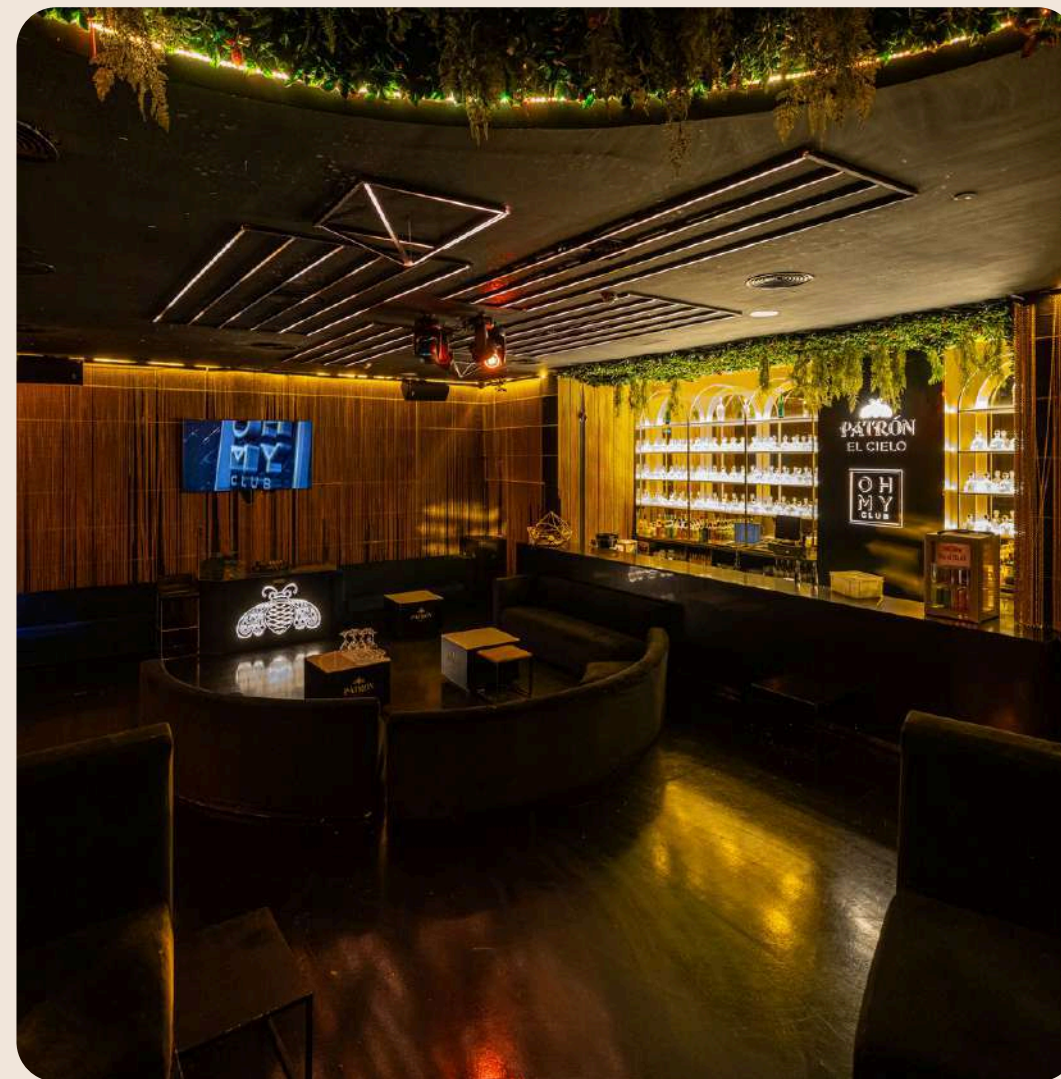
# Sala Onyx

**Aforo según montaje:**

Cocktail 100 pax

Banquete 40 pax

Teatro 60 pax



# Servicios



# ¿Qué incluye Oh My Club?

Ofrecemos más que un espacio, en todos los eventos incluimos:

- Pantallas y medios AAVV's
- Iluminación customizada y mapping en techo y paredes
- Servicio de guardarropía (hasta 500 Uds.)
- Seguridad, camareros, maîtres, responsable del evento
- Servicio de limpieza permanente
- Ambientación musical

Otros servicios opcionales: Dj, personal técnico, catálogo de espectáculos con dirección artística, fotomatón, estaciones temáticas, máquina de confeti, etc.

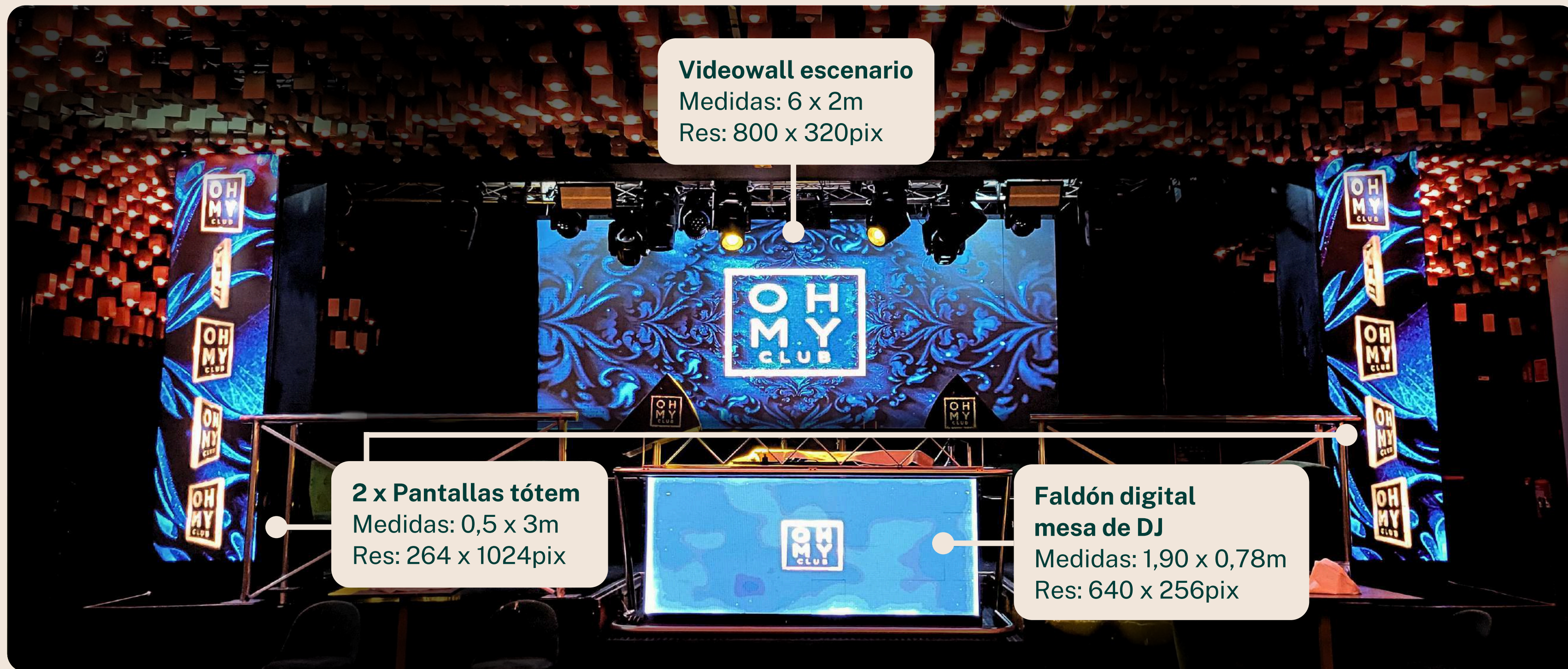


# Servicios

*Audiovisuales*



# Pantallas gigantes Main Stage



**Videowall escenario**  
Medidas: 6 x 2m  
Res: 800 x 320pix

**2 x Pantallas tótem**  
Medidas: 0,5 x 3m  
Res: 264 x 1024pix

**Faldón digital mesa de DJ**  
Medidas: 1,90 x 0,78m  
Res: 640 x 256pix

# Pantallas gigantes entrada



**Videowall para photocall**

Medidas: 4 x 3,5m

Res: 960 x 620pix

**Pantalla exterior calle**

Medidas: 5,25 x 1m

Res: 1600 x 160pix



# Alta innovación tecnológica para eventos

## SONIDO PROFESIONAL

**Claridad, potencia y confort acústico**

Sistema de alta potencia y calidad premium

Cobertura homogénea en todo el espacio

Optimizado para presentaciones y shows

Cabina DJ y equipo para directos



## ILUMINACIÓN ESCÉNICA

**La luz para generar impacto visual**

Iluminación dinámica y personalizable

Techo digital LED programable

Iluminación arquitectónica integrada

Efectos especiales para momentos clave

## VIDEO Y PANTALLAS

**Máxima visibilidad de marca**

Pantallas LED de gran formato

Visuales en escenario, pista y cabina DJ

Pantallas para branding y presentaciones

Soporte para lanzamientos y photocalls



# Rider técnico

## SONIDO

### **Cabina DJ**

1 Pioneer DJM 900 Nexus 2  
1 Pioneer DJM A9  
3 Pioneer CDJ 3000  
3 Pioneer CDJ 2000 Nexus 2  
1 Pioneer XDJ RX3  
2 Monitores de cabina Lynx HR-1296/5 ,500w AES por caja  
2 Subs de cabina HR-12/6 sub,600w AES por sub  
1 Amplificador DSX-1504 ,1480w  
1 Micrófono Shure SM58

### **Directo escenario**

4 Monitores suelo Lynx QB-M12 ,500w AES  
3 In Air Shure PSM 300  
2 Micrófonos Shure SLX4D CPSULA Sm58  
3 Micrófonos Inalámbricos Shure SM58  
3 Micrófonos cable Shure SM58  
1 Kit percusión Shure PG  
7 Pies Jirafa Rode  
Mesa Souncraft UI24r  
Mesa Behringer X32  
2 x BEHRINGER S-16 Snake Caja Escenario Digital 16 Entradas 8 salidas  
2 Spliter xlr 8 in-16 out canales P.A-Monitores

## ILUMINACION

### **General**

18 Cabezas móviles Mitek 300w led  
8 Cabezas móviles Wash 19x10 w rgbw  
20 Cabezas móviles Elfo 100w  
4 Strobos led 1000w rgb  
Laser rgbw 12w  
10 Cameo Q spot rgbw  
Maquina de humo Dj power 3000w  
Maquina de humo bajo Dj power 1500w  
2 Jet escenario Co2  
Techo digital 5400 led rgbw  
Techo Digital rgbw (sala Onyx)  
Led rgb columnas cristal sala  
Led rgb botelleros y bajo barras  
Led dorado suelo barras, señalética tarima central pista  
y paneles madera sala

### **Software control de iluminación**

Sunlite suite 3  
Madmapper  
Madrix

# Rider técnico

## VIDEO

### **Pantalla escenario**

Pantalla de 6 Mts de Ancho X 2 Mts de Alto

Resolución en pix 800px X 320 pix

Luminosidad 1500 Nit

Procesador Lyns DMT 300

### **Pantallas Laterales escenario**

Pantallas totem de 3 Mts Alto X 50cm de Ancho

Resolución en pix 256 X 1024 pix

Luminosidad 1500 Nit

Procesador Lyns VP -1800

### **Pantalla DJ**

Pantalla de 190 Mts Largo x 78 cms de Alto

Resolución 640 pix x 256 pix

Luminosidad 1200 Nit

Procesador Novastar MCTRL 700

### **Pantallas pista lateral**

Banner Pantalla de 3.50 Mts Largo x 50cm Alto

Resolución 1120 pix x 160 pix

Luminosidad 1500 nit

Procesador Novastar vplex

### **Pantalla calle**

Pantalla de 5,25 Mts Largo x 1 Mt Alto

Resolución 1600 pix x 160 pix

Luminosidad 1500 nit

Procesador Novastar VX 400

### **Pantalla photocall**

Pantalla de 4 Mts de Ancho X 3,5 Mts de Alto

Resolución en pix 960x640 pix.

Luminosidad 1800 Nit

1-Video player

### **Pantalla Palco Azul**

Pantalla de 4 Mts Largo x 1 Mts de Alto

Resolución 1500 pix x 480 pix

Procesador Novastar MCTRL 700

### **Software de control**

3 Resolume arena

1 mesa video Roland v4-ex

# Servicios extra

*Catering*

*Espectáculos*



# Ya han confiado en nosotros



# Partners gastronómicos



# Gracias

Telf: (+34) 656 535 704

Mail: [eventos@ohmyclub.es](mailto:eventos@ohmyclub.es)

C. de Rosario Pino, 14. 28020 Madrid



EVENTOS